



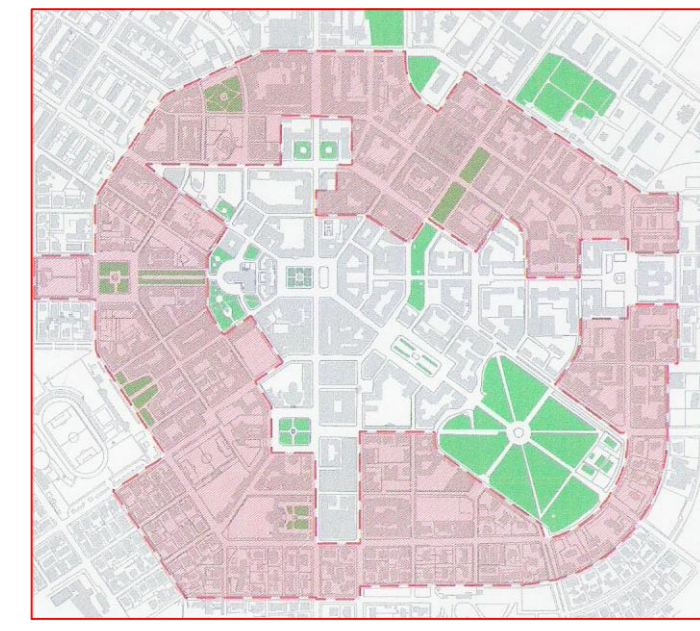
COMUNE DI LATINA

Piani di Recupero del centro urbano

Legge 457 del 5/8/1978
DELIBERA DI GIUNTA N. 585 DEL 15/11/2006

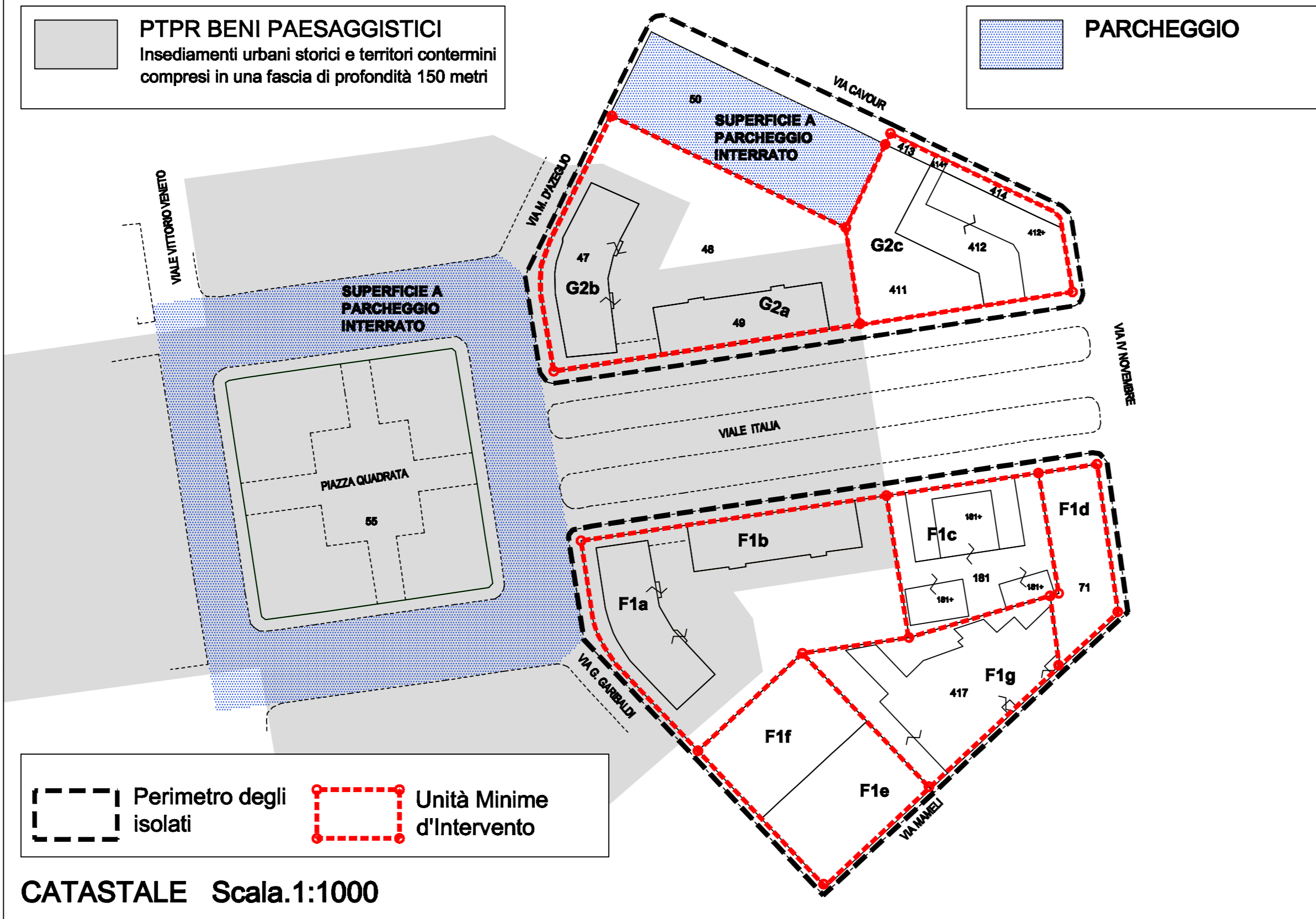
Ambito Ovest "Viale Italia"

G. Cardosi, R. Coco, F. Romagnoli, P. Vittori

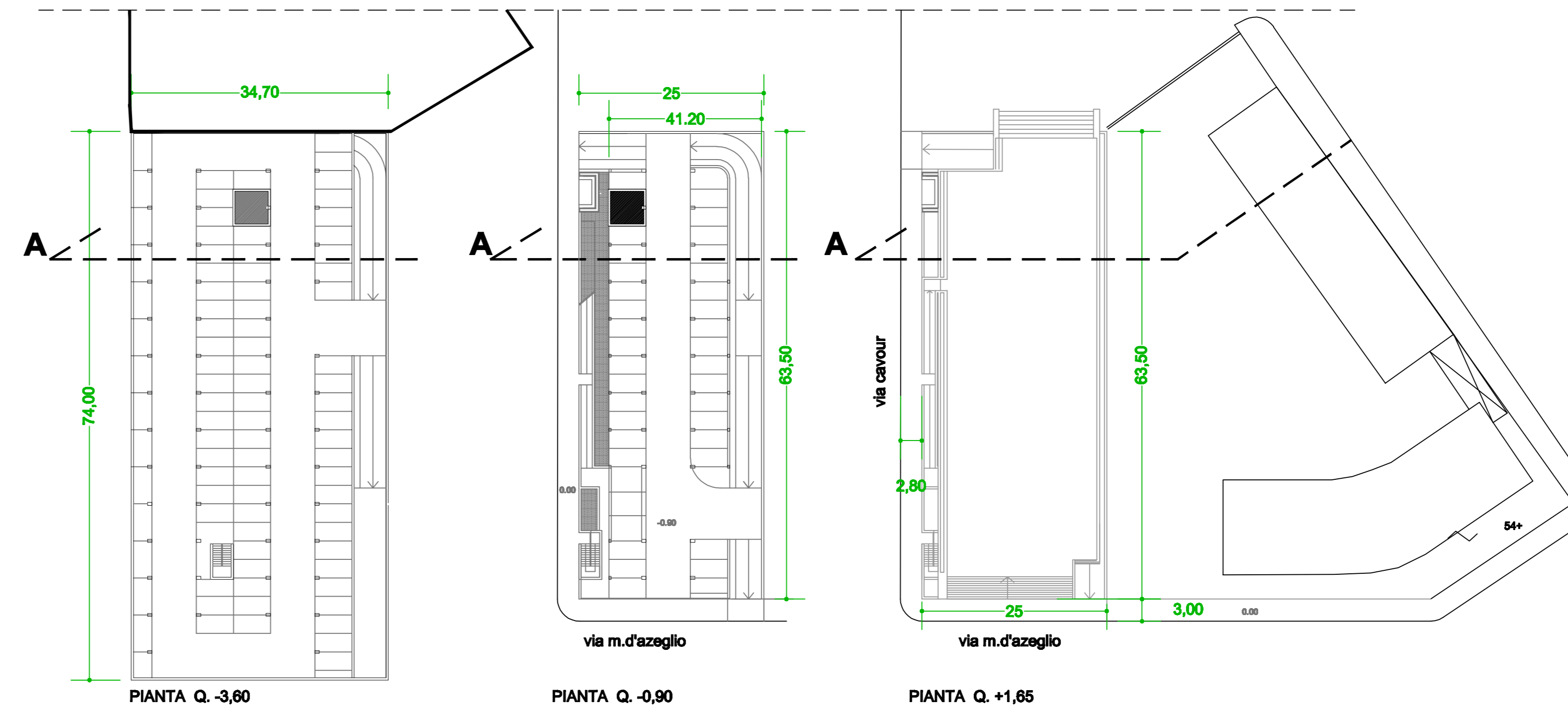


PROGETTISTI INCARICATI:

Arch. F. Abbondia	Arch. N. Guidi	Ing. G. Orsi
Arch. G. Cardosi	Arch. P.M. Guidi	Arch. F. Romagnoli
Arch. R. Coco	Arch. M. Palmieri	Arch. P. Vittori
Arch. P. Costanzo	Arch. A. Lombarduzzi	Arch. M. Traverso
Arch. L. Guidi	Arch. D. Marcella	Arch. P. Zencari



SISTEMA E SCHEMA DEI PARCHEGGI - SC. 1.500



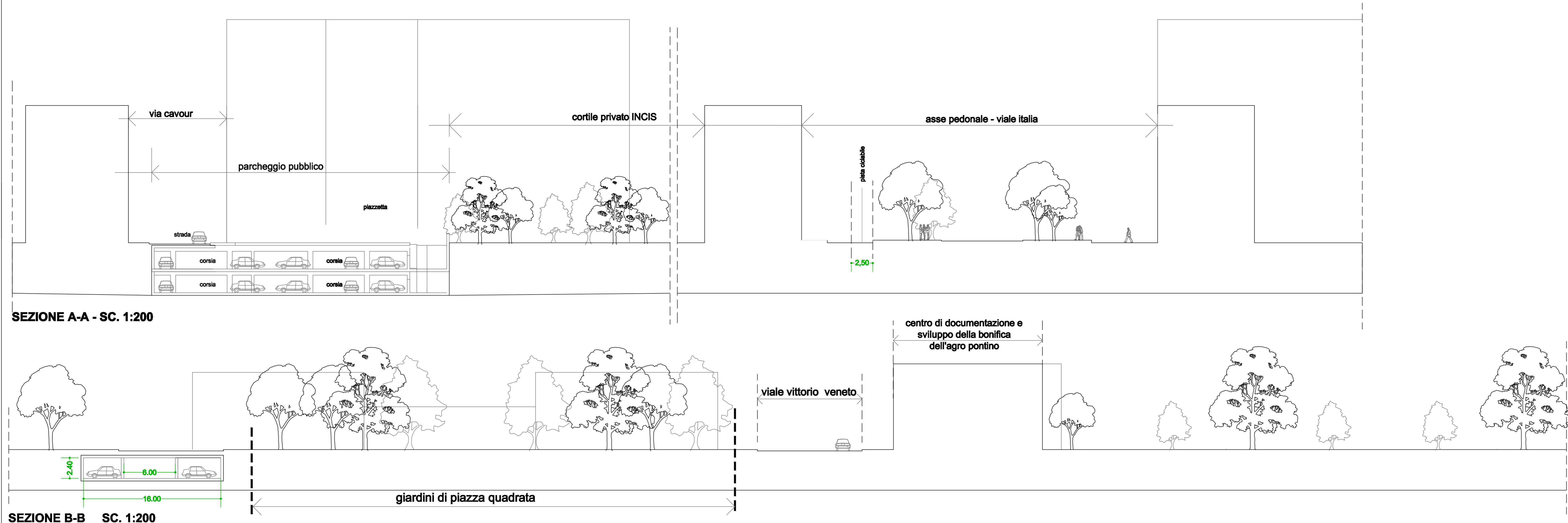
TAV. 06

PRR - SISTEMA E SCHEMA DEI PARCHEGGI INTERRATO

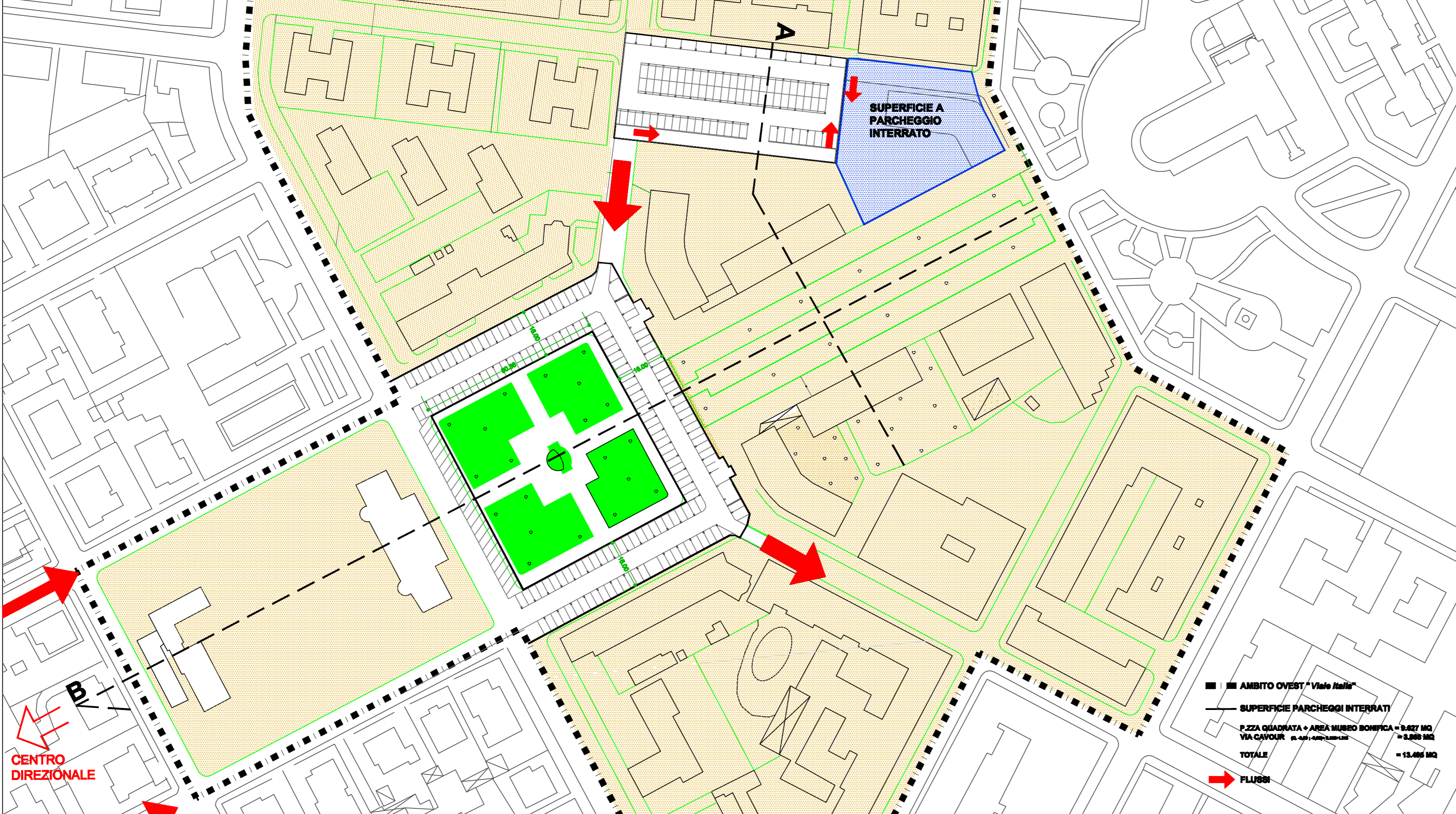
Data: Febbraio 2009

Piano di Recupero Ambito Ovest "Viale Italia" - verifica degli standard urbanistici

Porzione di R0				
Superficie		10,6 ha		
Numero di abitanti	Prescrizioni di PRG	Stato attuale rilevato (vernal)	PdR	
	250 ab/ha	2650,00	990,00	990,00
Volume residenziale	80 mc/lab.	212.000 mc	279.711 mc	279.711 mc
- stab. professionali (44.653) x 70%			248.454 mc	
- stab. professionali (44.653) x 30%			31.257 mc	
Volume servizi conn. alla residenza	20 mc/lab.	53.000 mc	38.106 mc	38.106 mc
- Volume stab. professionali (44.653) x 20%			13.368 mc	
- Volume stab. commerciale (88.845) x 25%			24.738 mc	
tot.	100 mc/lab.	265.000 mc	317.817 mc	317.817 mc
Volume commerciale (88.845) x 75%			74.130 mc	74.130 mc
Scuole obbligo	mq/lab.	7.50	7950 mq	0
Verde pubblico	mq/lab.	3,00	15.000 mq	6769 mq
- mq/lab.	6,00 mq/lab.	3,75	15900 mq	590 mq
Servizi comuni	mq/lab.	1,50 mq/lab.	3975 mq	590 mq
- mq/lab.	3,75	3975 mq	5207 mq	15676 mq
Parcheeggi pubblici	mq/lab.	1,50 mq/lab.	3975 mq	5207 mq
Totale attrezzature	mq/lab.	30,00	31800 mq	12566 mq
Servizi generali interquart. E1	mq/lab.	4 mq/lab.	10600 mq	32645 mq



PLANIMETRIA LIVELLO INTERRATO SC.1:1000



PLANIMETRIA QUOTA TERRA SC.1:1000

